

Ведомость рабочих чертежей

Р-л	Наименование	Лист	Листов	Примечание
	Титульный лист	0	1	
I	Общие данные	1	1	
	Конструктивные данные	2	1	
II	Общий вид	3	1	
	Позэтажные планы (общие)	4	2	
	Фасады в осях	6	4	
	Разрез дома (общий)	10	1	
III	План фундамента	11	2	
	Позэтажные планы (рабочие)	13	2	
	План укладки подкладочной доски	15	1	
	Планы перекрытий	16	3	
IV	План каркасных стен	19	12	
	Сечения, узлы перекрытий и каркасн. стен	31	7	
V	План стропильной системы	38	3	
	Ведомость материалов строп. системы	41	1	
	Элементы стропильной системы	42	2	
	Сечения и узлы кровли	44	4	
	План кровли	48	1	
VI	Спецификация оконных и дверных блоков	49	6	
VII	Развертки деревянных стен	55	11	

Общие данные

Настоящий проект выполнен в соответствии с действующими нормам и правилами и на основании задания на проектирование, согласованное с заказчиком.

Конструкции рассчитаны для строительства в IV климатическом районе со следующими природно-климатическими условиями:

- расчетная снеговая нагрузка III снегового района - 180 кгс/м²
- нормативная ветровая нагрузка II ветрового района - 30 кгс/м²
- средняя температура периода со средней суточной температурой воздуха ≤8°С (СНиП 23-01-99) - -6,5°С
- продолжительность периода со средней суточной температурой воздуха ≤8°С (СНиП 23-01-99) - 218 суток
- средняя температура наиболее холодной пятидневке - -34°С
- Степень огнестойкости - II
- Температура внутреннего воздуха - 20°С
- Класс ответственности - III

Настоящий проект выполнен в соответствии с действующими на территории Российской Федерации строительными нормами и правилами и предусматривает мероприятия, обеспечивающие требования экологических, санитарно-гигиенических, противопожарных норм при соблюдении этих требований подрядчиком и заказчиком.

Главный инженер проекта _____

Изм.	Колуч.	Лист	№док.	Подп.	Дата				
						Челябинская область, г.Миасс, оз. Ильмень			
						Индивидуальный жилой дом из клееного бруса	Стадия	Лист	Листов
						РП	1		
						Общие данные	ООО "Кор. сосна"		
ГИП									
Проверил									
Разработал	Хасанов				21.10.10				

Согласовано

Взам. инв. №

Подп. и дата

Инв. № подл.

Ведомость ссылочных документов

Обозначение	Наименование	Примечание
СНиП 2.08.01-89	Жилые здания	
СНиП 21-01-97	Противопожарные нормы	
СНиП 21-01-97	Естественное и искусствен. освещение	
ГОСТ 21.501-93	Правила выполнения арх.-строительных чертежей	
СНиП 3.04.01-87	Отделочные покрытия строительных конструкций	
СНиП 11-25-80	Деревянные конструкции. Нормы проектирования	
СНиП 2.04.03-85	Полы	
ГОСТ 24-454-80	Пиломатериалы хвойных пород	
Серия 2.140-1 В.1	Детали перекрытий жилых зданий	
СНиП 11-26-76	Кровли	
СНиП 11-23-81	Стальные конструкции	
СНиП 2.03.01-84	Бетонные и жел./бетонные конструкции	
СНиП 3.04.03-85	Защита от коррозии	
СНиП 2.01.01-83	Основания зданий и сооружений	

КОНСТРУКТИВНЫЕ РЕШЕНИЯ

За условную отм. 0.000 принят уровень чистого пола 1 этажа.
 Фундаменты
 Фундаменты под стены – сваи буронабивные диаметром 600 мм высотой 2000 мм с монолитным ростверком высотой 600 мм.
 Работы нулевого цикла и монтаж фундаментов вести в соответствии с ВТУ 401-01-388-71, СНиП 3.02.01-87 «Земляные сооружения, основания и фундаменты» и другими действующим нормативными документами. Все строительные работы должны выполняться лицензированными организациями.
 Наружные стены
 1 этаж – клееный профилированный брус 150x180 мм.
 Мансарда – утепленный каркас обшитый стеновой панелью под брус. Отделка-тонированный лак.
 Внутренние стены и перегородки – брус 150x120 мм.
 Междуэтажные перекрытия– деревянные по брусу и по балкам 50/100 x 200 (Н)
 Перекрытия чердака–скатная стропильная кровля. Стропила деревянные наслонные, 50 x 200 (Н)
 Все деревянные элементы чердака подвергнуть пропитке антипиренами от возгорания.
 Кровля – металлочерепица по обрешетке.
 Лестница – деревянные по деревянным клееным косоурам, детально разработать по дизайн-проекту.
 Перемычки– брус стен.
 Окна – блоки оконные деревянные с двухкамерным стеклопакетом (4М1-12-4М1-12-4М1) ГОСТ 24700-99 в соответствии с ГОСТ 23166-99. Детально по дизайн-проекту.
 Двери – деревянные глухие и остекленные. Детально по дизайн-проекту.
 Защиту деревянных конструкций от гниения и огнезащитную обработку производить в соответствии с требованиями СНиП 3.04.03-85 и СНиП 21-01-97.
 Вентиляционные короба выполнить из оцинкованной стали с шумоизолирующим покрытием по дополнительной схеме фирмы изготовителя системы отопления и вентиляции.
 Электропроводку выполнить скрытым способом с соблюдением противопожарной безопасности по схеме лицензированной фирмы подрядчика.

Согласовано

Взам. инв. №	
Подп. и дата	
Инв. № подл.	

						Челябинская область, г. Миасс, оз. Ильмень			
Изм.	Колуч.	Лист	№ док.	Подп.	Дата	Индивидуальный жилой дом из клееного бруса	Стадия	Лист	Листов
							РП	2	
ГИП Проверил Разработал <i>Хасанов</i>						21.10.10	Конструктивные данные		ООО "Кор. сосна"



Взам. инв. №

Подп. и дата

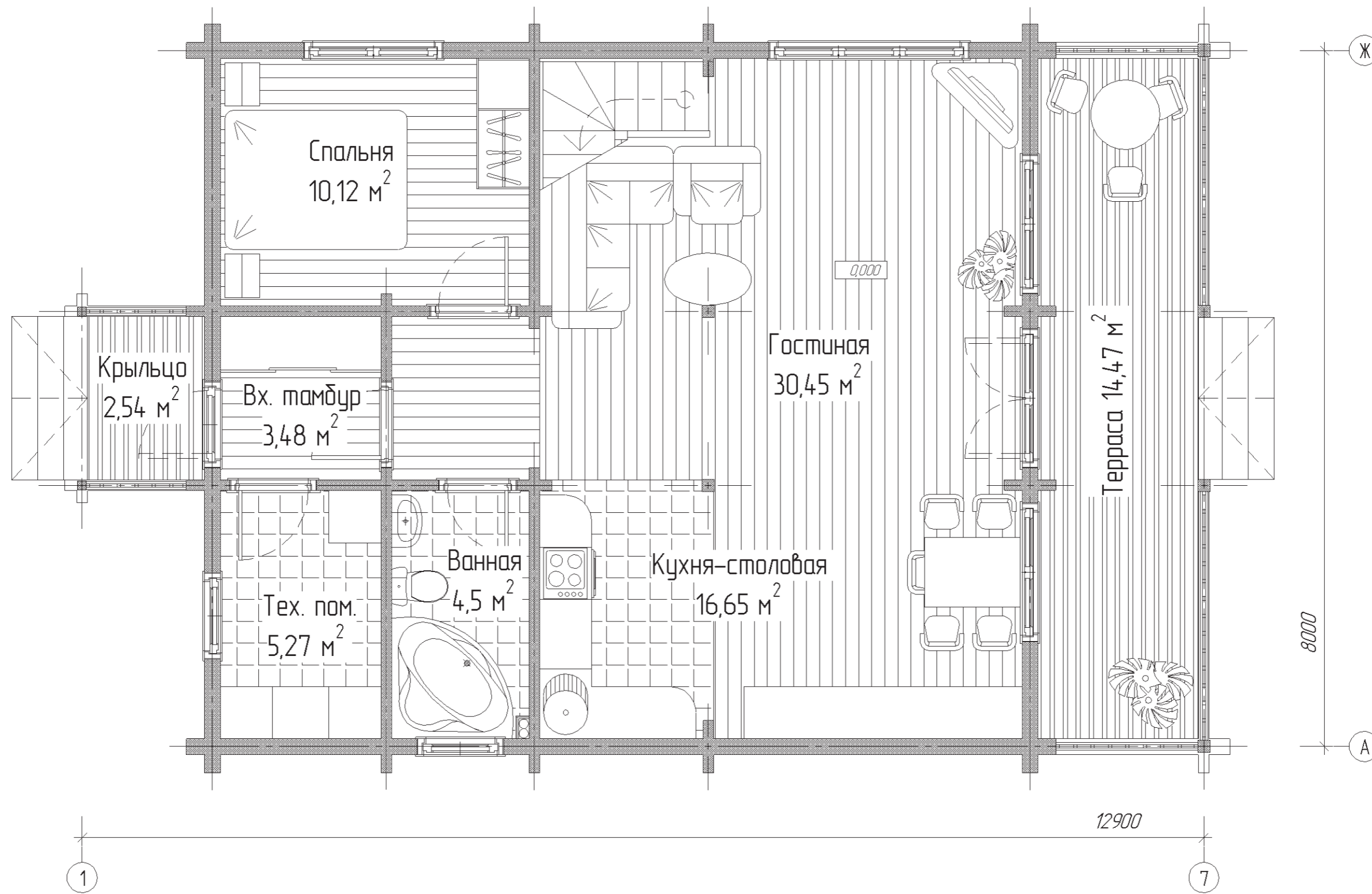
Инв. № подл.

Изм.	Кол.ч.	Лист	№ док.	Подп.	Дата

Дом 142. 000 "Корабельная сосна"
Общий вид дома

Лист

3

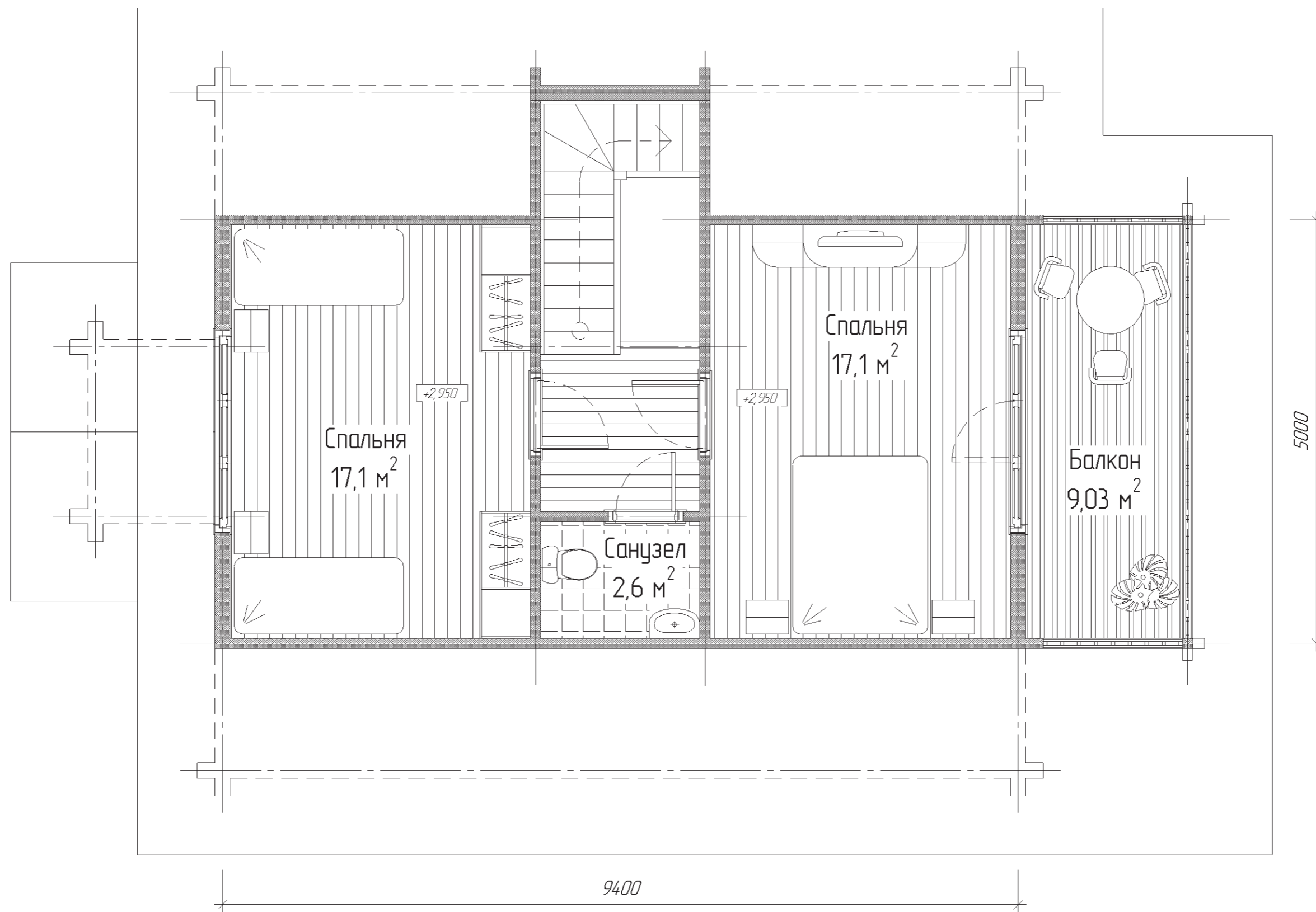


Жилая (отопливаемая) площадь 1-го этажа - 72,5 м²
 Общая площадь 1-го этажа - 87 м²
 Высота 1-го этажа - 2,7 м

Жилая (отопливаемая) дома - 118 м²
 Общая площадь дома - 142 м²

Изм.	Кол.уч.	Лист	№ док.	Подп.	Дата

Дом 142. 000 "Корабельная сосна"
 Общий план 1 эт.

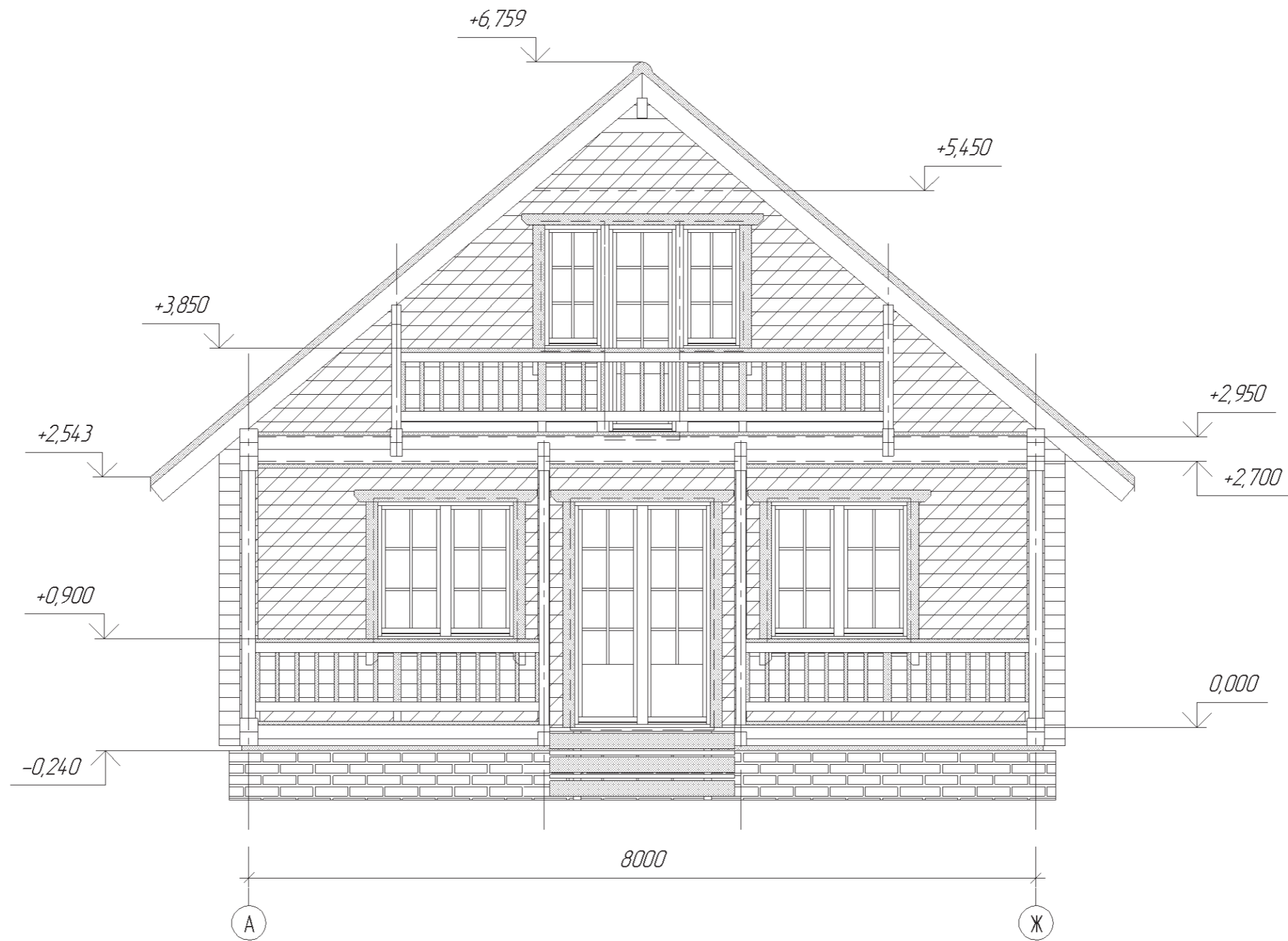


Жилая (отапливаемая) площадь мансарды - 46 м²
 Общая площадь мансарды - 55 м²
 Высота мансарды - 1,3/2,5 м

Жилая (отапливаемая) дома - 118 м²
 Общая площадь дома - 142 м²

Изм.	Кол.уч.	Лист	№ док.	Подп.	Дата

Дом 142. 000 "Корабельная сосна"
 Общий план мансарды



Инв. № подл.	Подп. и дата	Взам. инв. №

Изм.	Кол.уч.	Лист	№ док.	Подп.	Дата

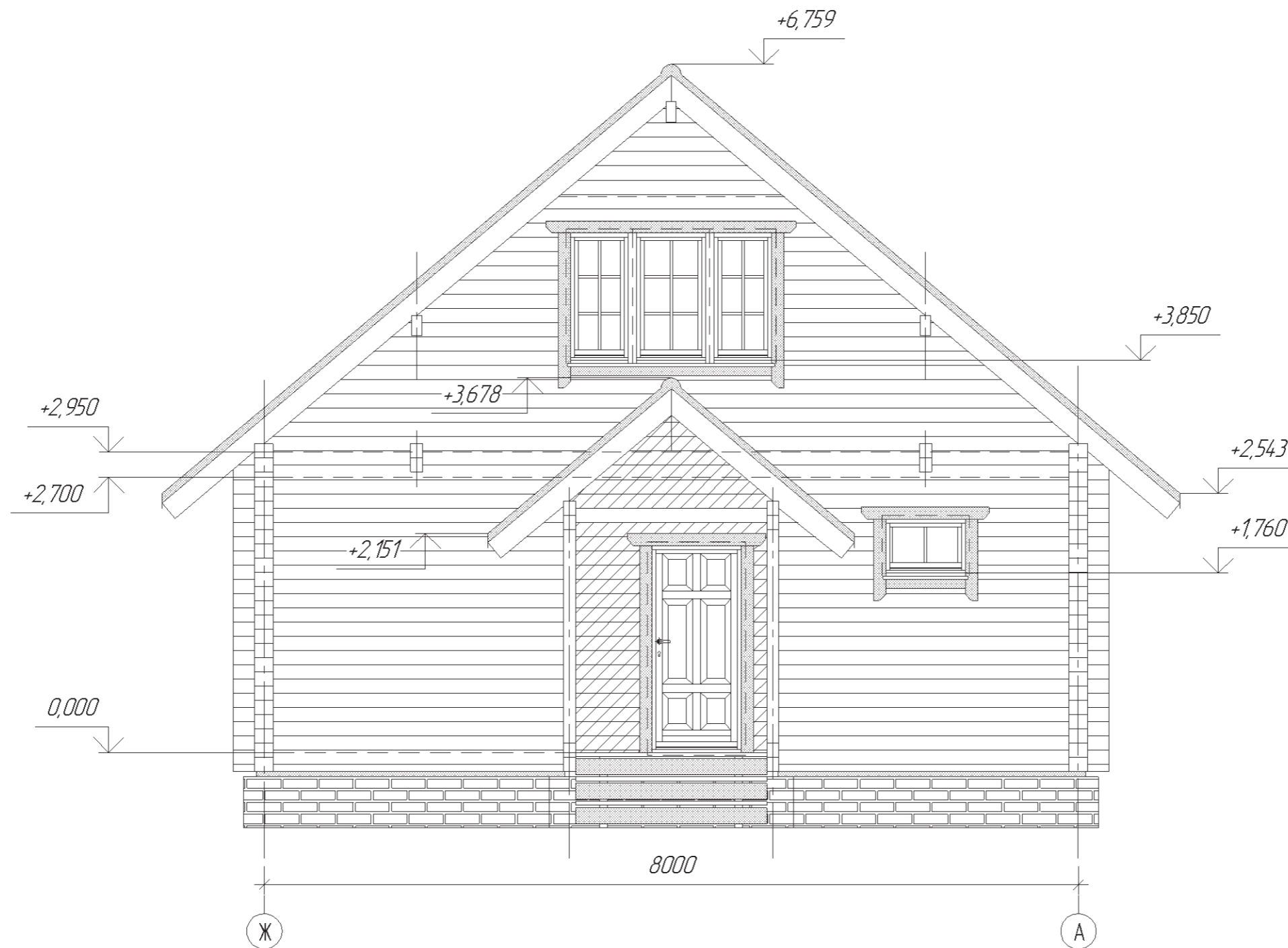
Дом 142. 000 "Корабельная сосна"
Общий вид. Фасад А-Ж



Инв. № подл.	Подп. и дата	Взам. инв. №

Изм.	Кол.уч.	Лист	№ док.	Подп.	Дата

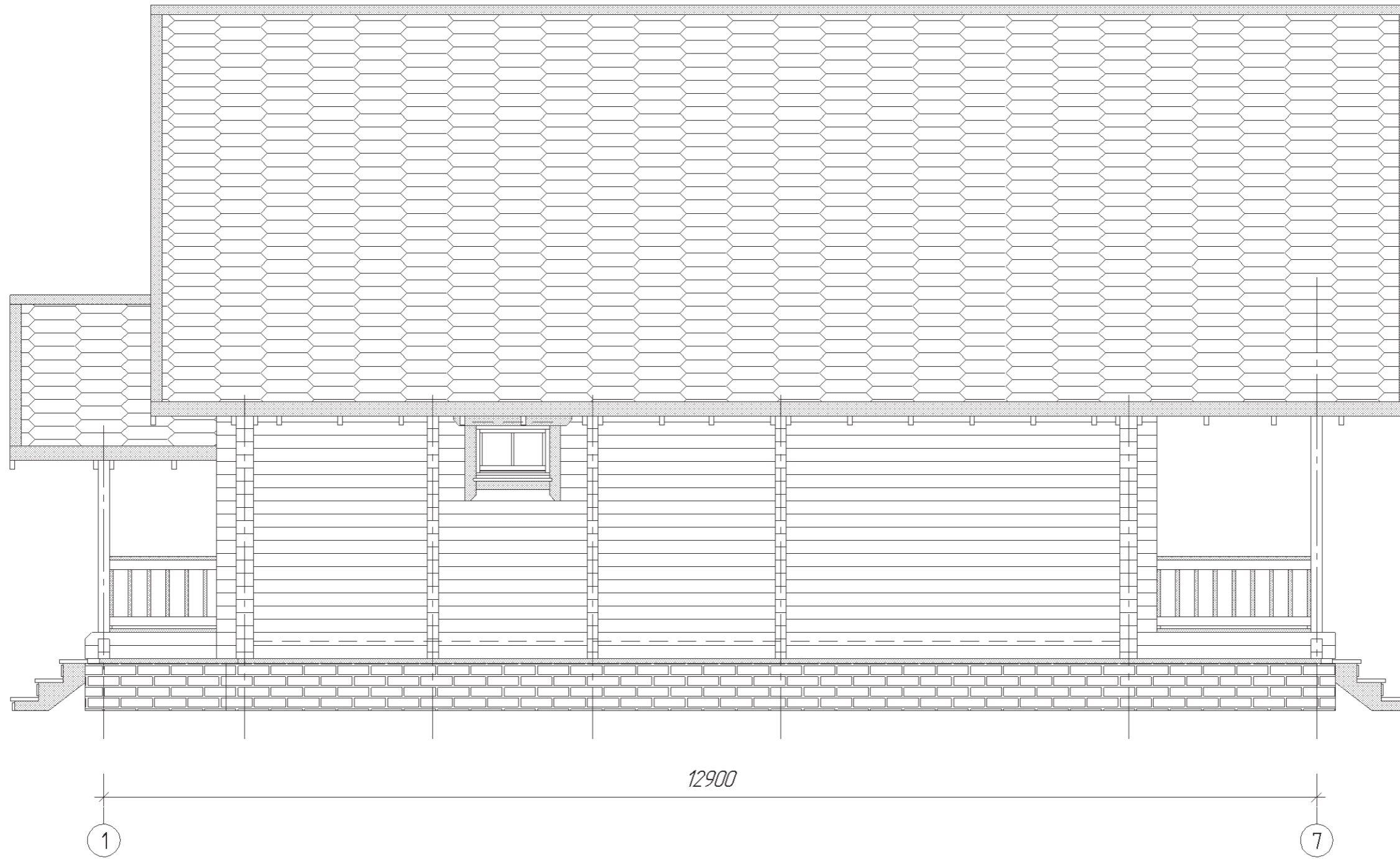
Дом 142. 000 "Корабельная сосна"
 Общий вид. Фасад 7-1



Инв. № подл.	Взам. инв. №
	Подп. и дата

Изм.	Кол.уч.	Лист	№ док.	Подп.	Дата

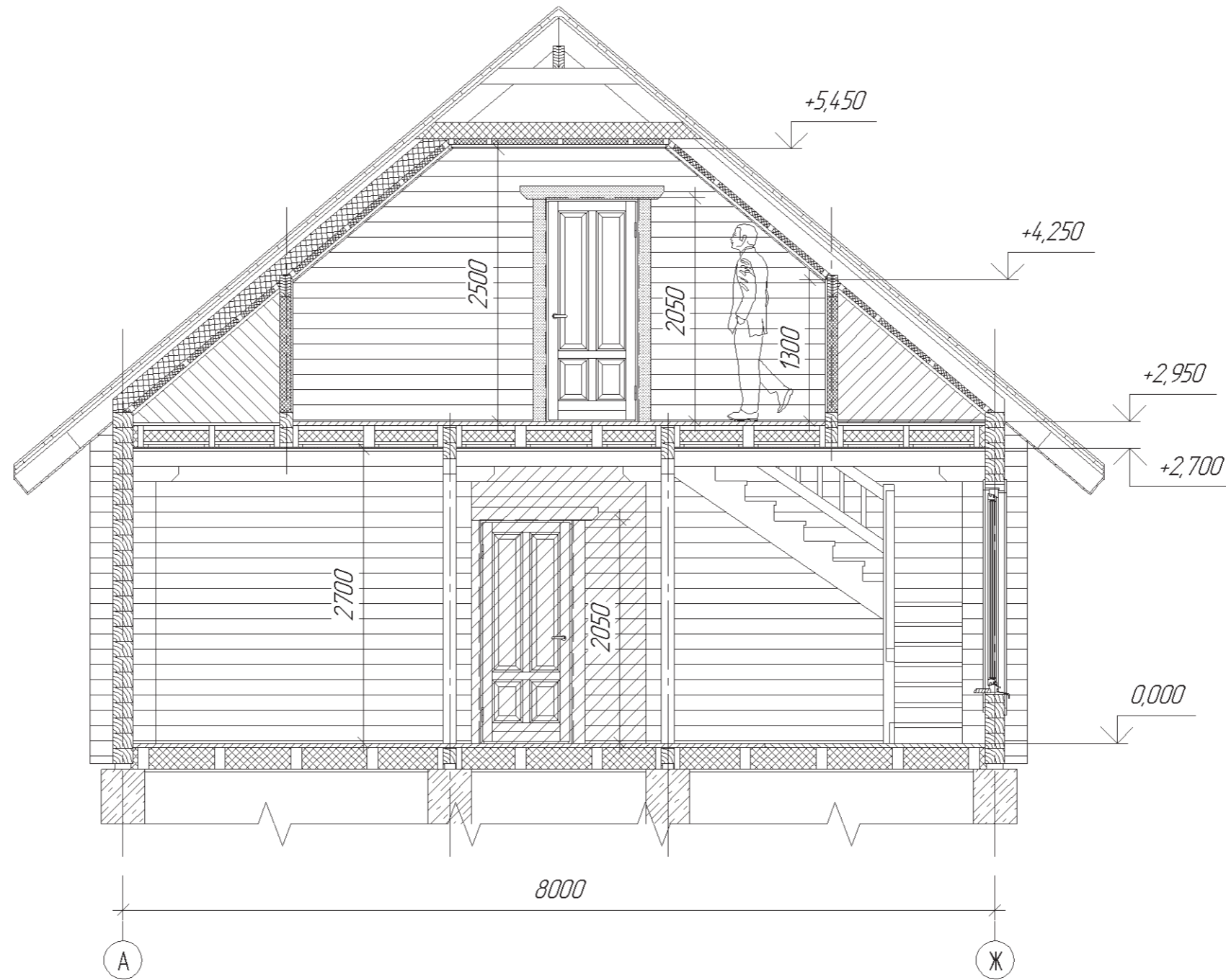
Дом 142. 000 "Корабельная сосна"
 Общий вид. Фасад Ж-А.



Инв. № подл.	Подп. и дата	Взам. инв. №

Изм.	Кол.уч.	Лист	№ док.	Подп.	Дата

Дом 142. 000 "Корабельная сосна"
 Общий вид. Фасад 1-7.



Инв. № подл.	Подп. и дата	Взам. инв. №

Изм.	Кол.уч.	Лист	№ док.	Подп.	Дата

Дом 142. 000 "Корабельная сосна"
Разрез дома